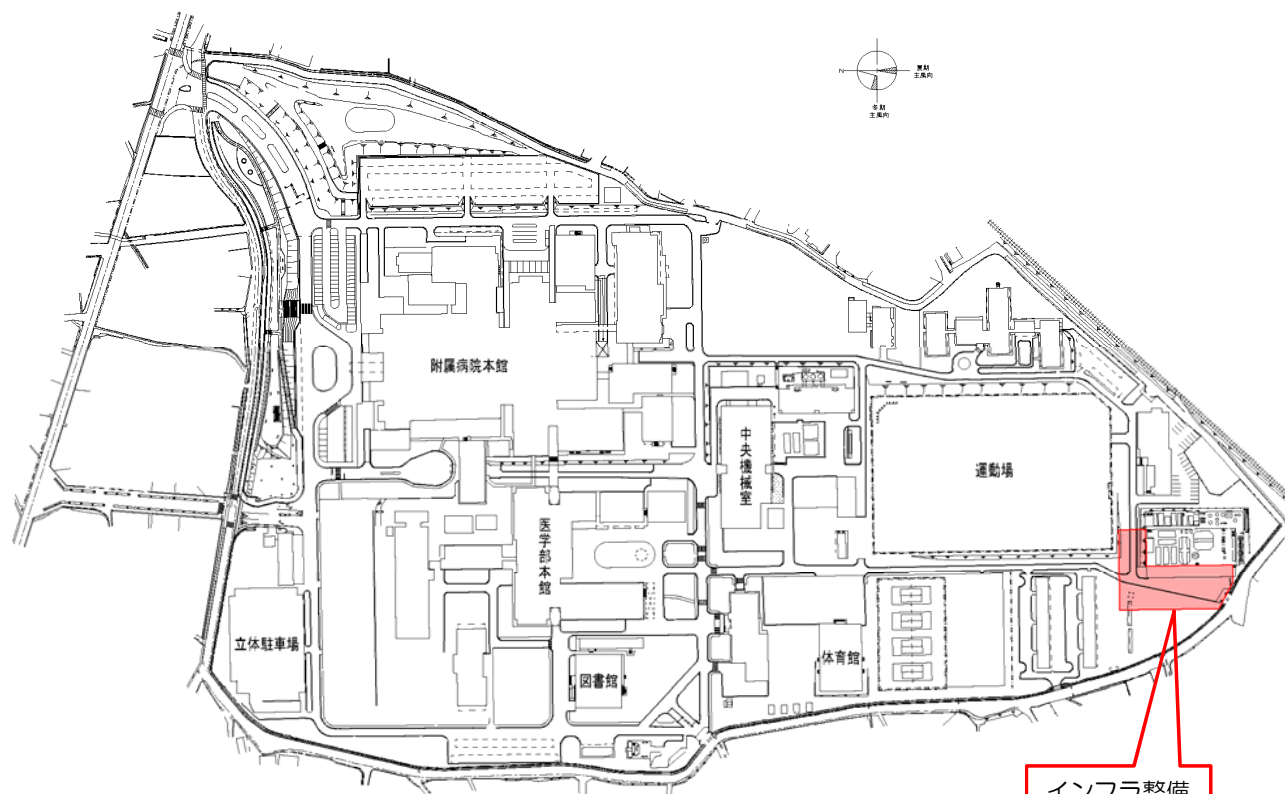
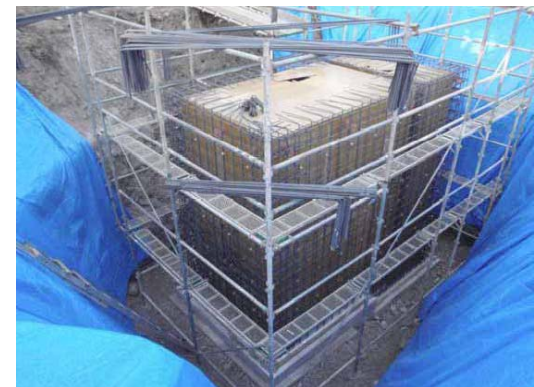


■ 工事概要

施工場所	重信団地構内										
基本設計	愛媛大学施設基盤部		実施設計		【設備】 (株) 婦木建築設備事務所					工事監理	愛媛大学施設基盤部
施工	【建築】		-		【電気】		-		【機械】		(株) 青井建設
構造	-		階	-	階	延べ面積	㎡	改修延べ面積	㎡	工期	H25.12.3 ~ H26.3.28 (4ヶ月)
改修内容	【機械】 屋外給排水設備										



【重信団地配置図】



【薬品排水検水槽】



【排水管・柵施工状況】