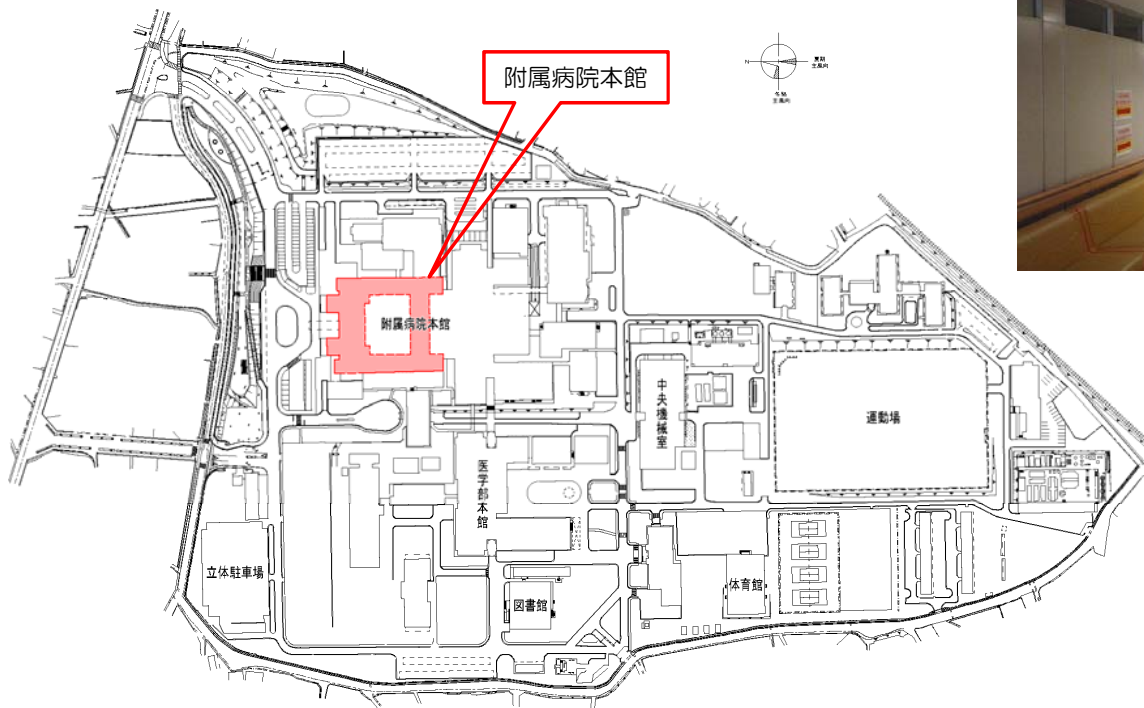


■工事概要

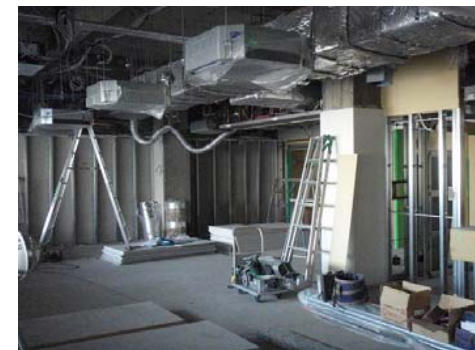
建物名	附属病院本館								
基本設計	愛媛大学施設基盤部	実施設計	【建築】（株）内藤建築事務所 【設備】（株）新日本設備計画			工事監理	愛媛大学施設基盤部		
施工	【建築】 堀田建設（株）		【電気】 （株）四電工		【機械】 （株）朝日工業社				
構造	RC造	階	11階	延べ面積	13,695.76 m ²	改修延べ面積	6,247.64 m ²	工期	H25.3.18 ~ H26.9.30（18ヶ月）
改修内容	【建築】防水改修、内装改修、塗装改修		【電気】電灯設備、情報通信設備、自動火災報知設備			【機械】空気調和設備、給排水設備、消火設備、医療ガス設備、搬送設備			



【重信団地配置図】



【内観廊下】



【内観施工状況】



【外観北東面】