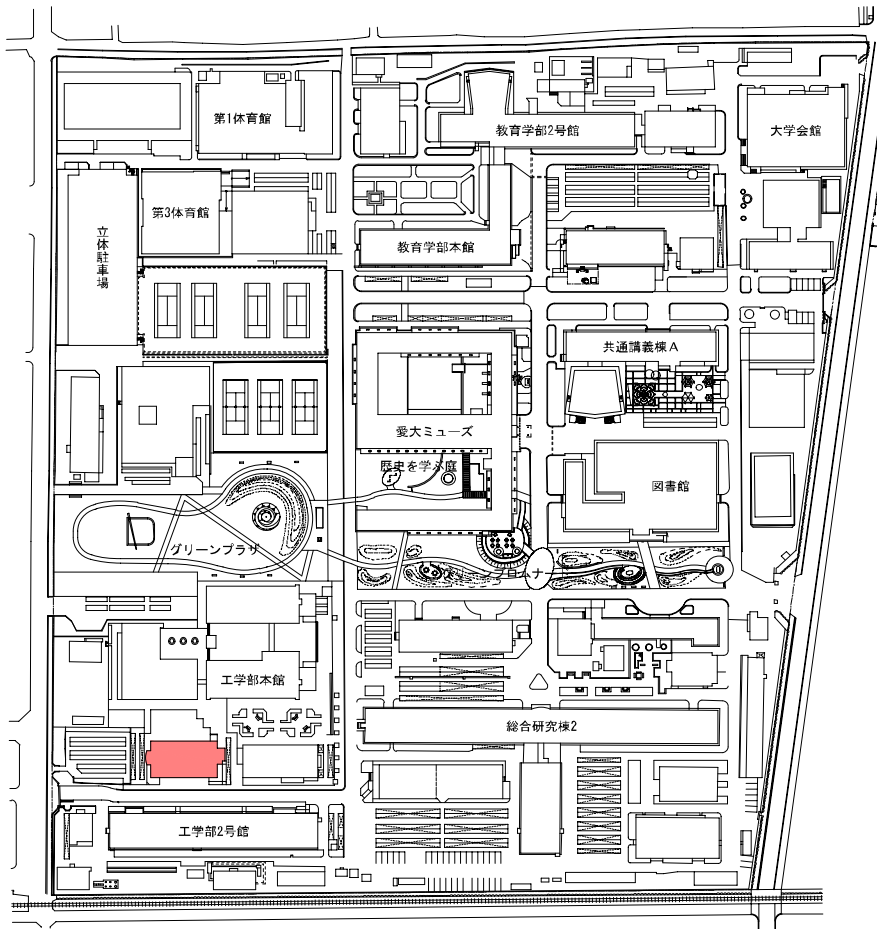


(城北) 工学部4号館外壁(南面)改修工事

■ 工事概要

建物名	工学部4号館			構造・階数	RC造・8階	延べ面積	3,573 m ²	改修延べ面積	— m ²		
基本設計	愛媛大学施設基盤部		実施設計	【建築】	施設基盤部		【設備】	—			
施工	【建築】	(株)山装		【電気】	—		【機械】	—		工期	H29.1.25 ~ H29.3.27 (2ヶ月)
改修内容	【建築】	外壁改修工事		【電気】	—		【機械】	—			



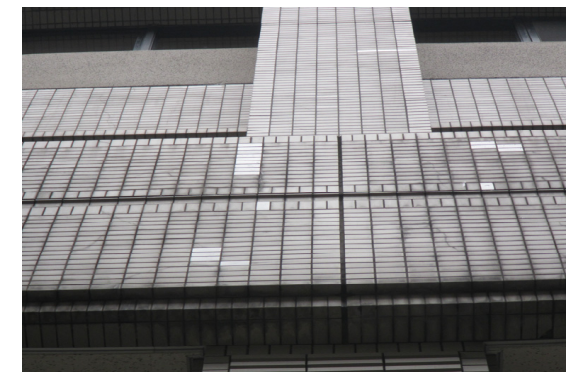
外観 (南面)



タイル剥落防止



タイル浮き部補修



タイル張替え

城北団地配置図