

# 冬の省エネ

室温は

19

°C

設

定

で

快

適

に

階段の利用やストレッチで血行促進



こまめにスイッチOFF

(パソコンはスリープモードの活用を👆)



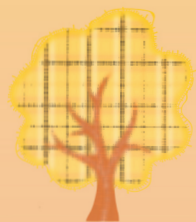
温湿度計を用いて、適切な温度管理を



地球温暖化の主な原因はCO<sub>2</sub>排出量の増加によるもの

エネルギー使用量を減らし

地球にやさしい冬に...



愛媛大学 環境・エネルギーマネジメント委員会

