



プラスチック・スマート

～プラスチックとの賢い付き合い方～



3R+Renewable

Reduce

●2030年までにワンウェイプラスチックを累積 **25%** 排出抑制

Reuse

●2025年までにリユース・リサイクル可能なデザインに

●2025年までに容器包装の **6割** をリユース・リサイクル

●2035年までに使用済みプラ **100%** リユース・リサイクル等により有効利用

Renewable

●2030年までに再生利用を倍増

●2030年までにバイオプラスチックを約 **200万トン** 導入

プラスチックは
えらんで 減らして
リサイクル



-環境省 HP
「プラスチック資源循環戦略（概要）」より-

クイズ



・プラスチックが使われているのはどれ？

- ①新幹線の線路
- ②新幹線の切符
- ③新幹線の窓

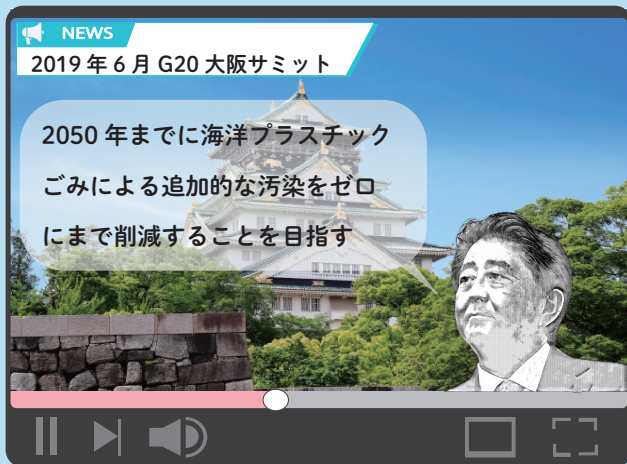
・1年間に世界で作られるペットボトルを全部つなげると、地球を何周できる？

- ①24周
- ②240周
- ③2,400周

・人類がいまままでに捨てたプラスチックごみの量はどのくらい？

- ①16.3億トン
- ②36.3億トン
- ③63億トン

クイズの答えはすべて③



日本のプラスチック排出量

● 全体で

823万トン/年

-一般社団法人プラスチック循環利用協会、2022年
「プラスチック製品の生産・廃棄・再資源化・処理処分の状況」より-



東京ドーム
× 約 22 杯分

● 1人1年間で

65.9kg/年



男性の平均体重

● 1人1日

181g/日



空のペットボトル
× 約 6 個分