

令和6年6月28日

国立大学法人愛媛大学 施設基盤部

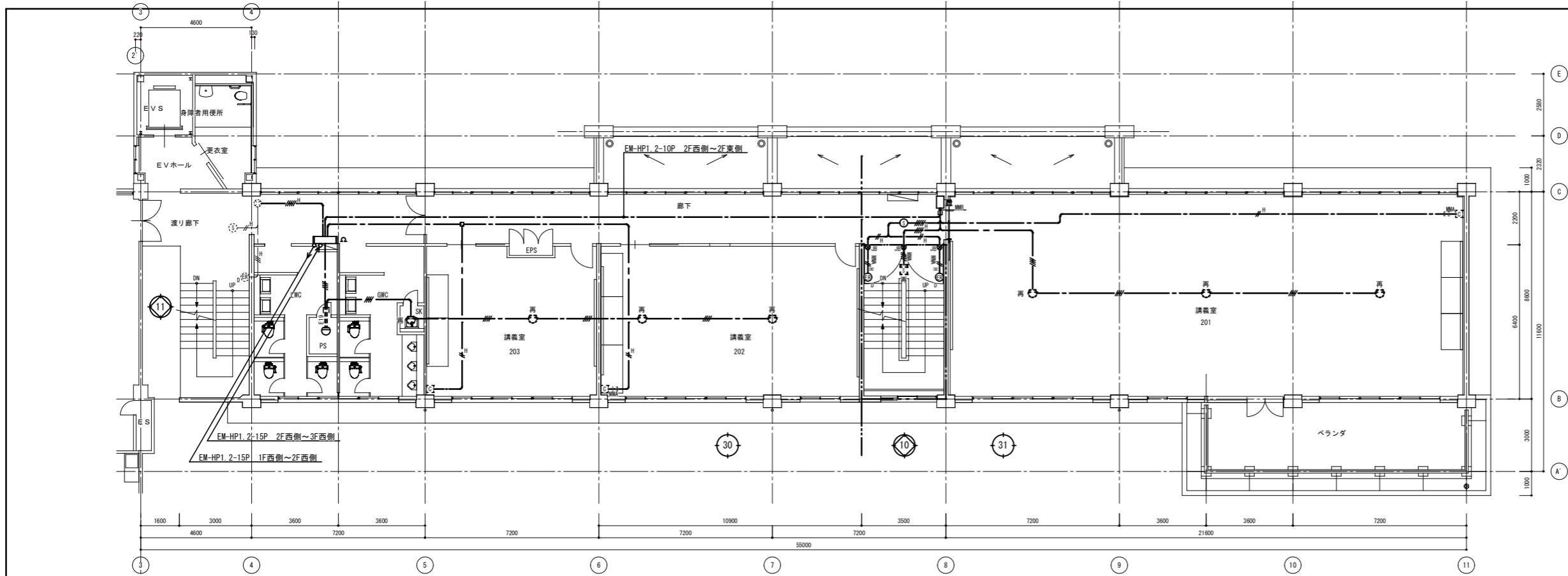
## 質疑回答

工事名 愛媛大学(城北)共通講義棟B改修電気設備工事

令和6年6月26日にいただきました質問事項に対し、下記のとおり回答いたします。

### 記

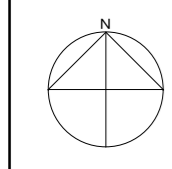
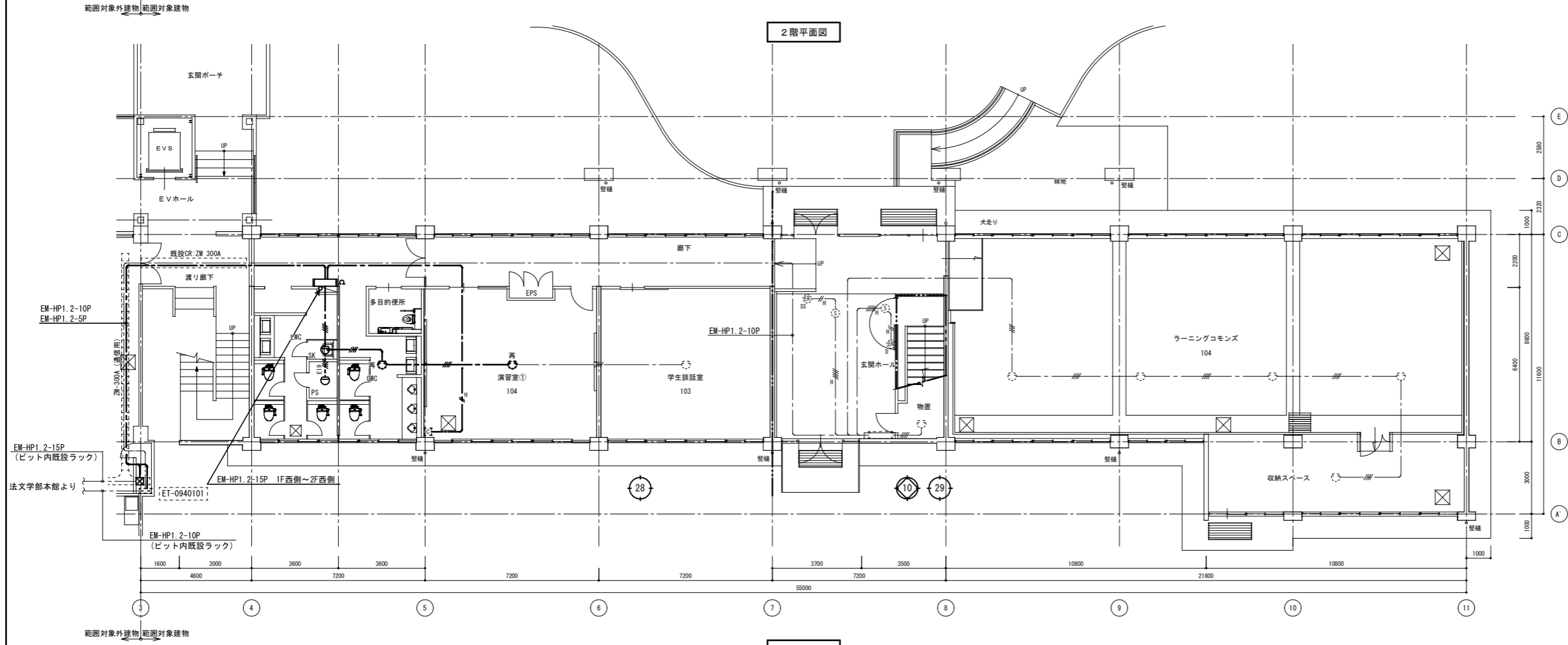
質問番号	図面番号	質疑	回答
1	18, 19	カットリレーは非常放送ではなく、ベル鳴動時に作動するという認識でよろしいでしょうか。	その通りです。
2	17	ET-0940101から4階屋内消火栓までの火報幹線が5Pずつ(防火戸+カットリレー分)足りないのですが、見積りに含んだほうがよろしいでしょうか。	ET-0940101から1階屋内消火栓までEM-HP1.2-5Pを追加、1階から4階の屋内消火栓までの配線をEM-HP1.2-15Pへ変更とします。



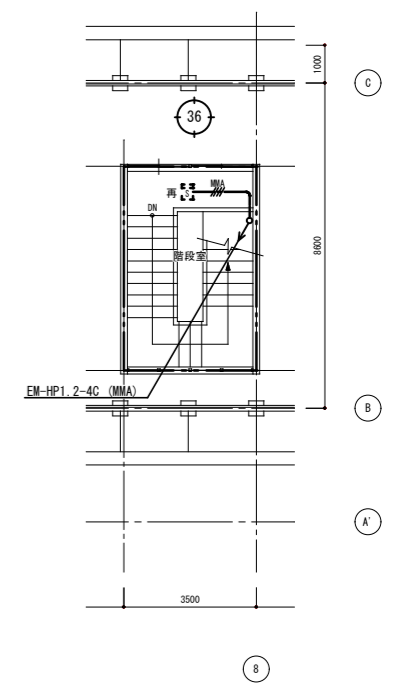
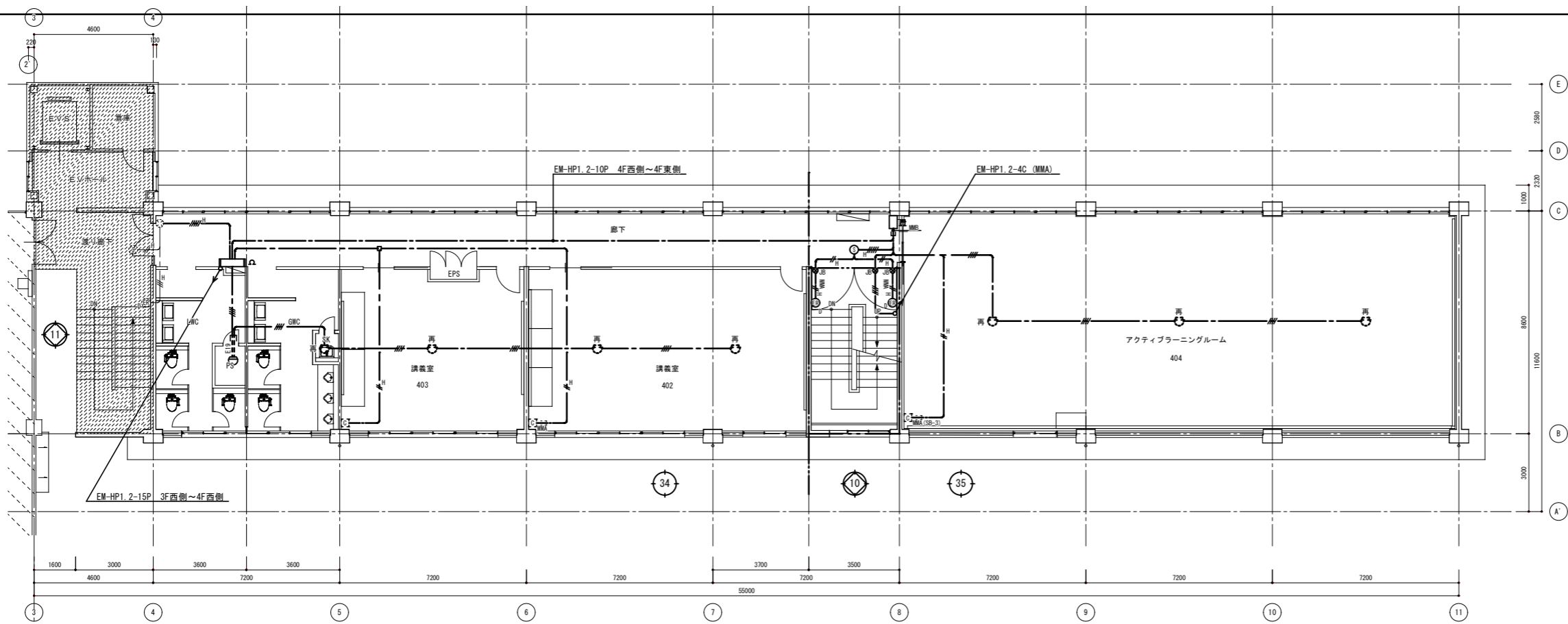
凡例	
記号	名称・仕様
	屋内消火栓箱 (機械設備工事)
	機器収容箱 縦型露出型
	P型発信機 1級, リング型表示灯 (AC24V, LED) 付
	ベル (DC24V)
	差動式スポット型感知器 2種露出
	既設再取付 差動式スポット型感知器 2種露出
	既設再取付 光電式スポット型感知器 2種露出
	光電式スポット型感知器 3種露出
	終端抵抗
	防火戸リリース
	電源カットリレー
	メタルモール用ジャンクションボックス
	EM-AE1.2-4C
	EM-HP1.2-2C
	EM-HP1.2-3C
	EM-HP1.2-5C
	天井こがし配線
	メタルモール保護
	インベイ配管

- 【注記】
- 二重天井内はこがし配線とする。
  - インベイ部分はPF管にて保護すること。
  - 露出部分はメタルモールにて保護すること。
  - 防火区画を貫通する配管・ケーブルは国土交通大臣認定工法による適切な処理を施すこと。
  - 駆体壁に残置される未使用ボックスにはカバープレートを取付ること。
  - 図中、細線は既設を示す。

- n 警戒区域番号  
○0 制御番号 (防火戸・防火シャッター)

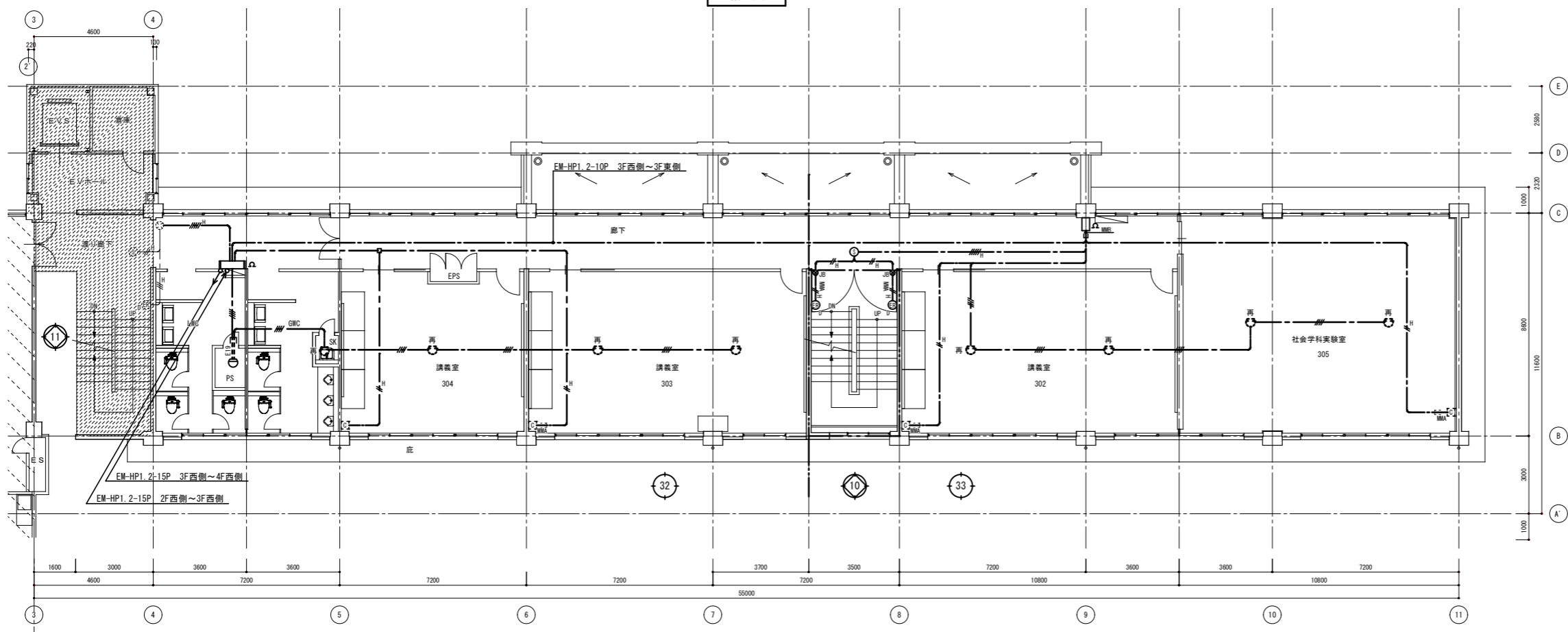


		工事名称	愛媛大学 (城北) 共通講義棟日改修電気設備工事	図面番号	1B
		管理	担当	課長	作成年月
図面名称	火災報知設備 1・2階平面図	縮尺	A1:1/100 A3:1/200	設計番号	2024(06)-E-003

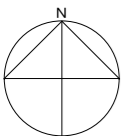


4階平面図

R階平面図



3階平面図



		工事名称	図面番号
		愛媛大学(城北) 共通講義棟日改修電気設備工事	19
管理	担当	作成年月	令和6年5月
佐藤	菅	図面名称	改修後 火災報知設備 3・4・R階平面図
		縮尺	A1:1/100
		設計番号	2024(06)-E-003

凡例

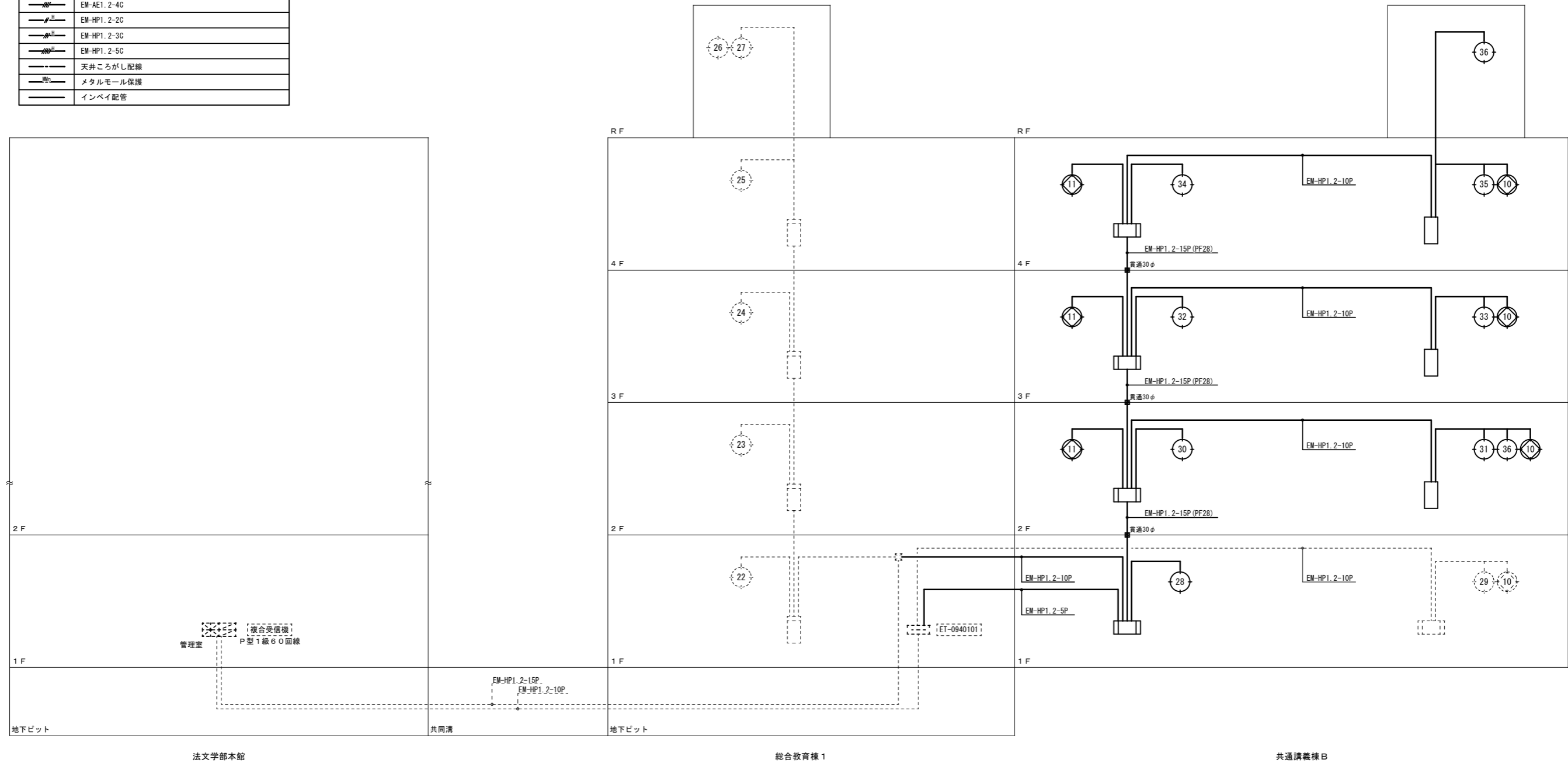
記号	名称・仕様
□	屋内消火栓箱 (機械設備工事)
○	機器収容箱 縦型露出型
◎	収容
◎	P型発信機 1級、リング型表示灯 (AC24V, LED) 付
○	ベル (DC24V)
○	差動式スポット型感知器 2種露出
○	既設再取付 差動式スポット型感知器 2種露出
○	既設再取付 光電式スポット型感知器 2種露出
○	光電式スポット型感知器 3種露出
△	終端抵抗
○	防火戸レリーズ
□	電源カトリレー
⊗	メタルモール用ジャンクションボックス
—	EM-AE1. 2-4C
—	EM-HP1. 2-2C
—	EM-HP1. 2-3C
—	EM-HP1. 2-5C
—	天井こぼし配線
—	メタルモール保護
—	インベイ配管

【注記】

1. 二重天井内はこぼし配線とする。
2. インベイ部分はPF管にて保護すること。
3. 露出部分はメタルモールにて保護すること。
4. 防火区画を貫通する配管・ケーブルは国土交通大臣認定工法による適切な処理を施すこと。
5. 駆体壁に残置される未使用ボックスにはカバープレートを取付ること。

○ n 警戒区域番号

○ n 制御番号 (防火戸・防火シャッター)



火災報知設備 系統図

■ 防火区画貫通処理  
 — 新設配線  
 - - - 既設配線そのまま

		工事名称	図面番号
		愛媛大学 (城北) 共通講義棟B改修電気設備工事	17
管理	担当	課長	作成年月
佐藤	亮		令和6年5月
			設計番号
			A1-
			A2-
			2024/06-E-003

(細目別内訳)

名 称	摘 要	単 位	変更前	変更後	増・減	備 考
			数 量	数 量	数 量	
I 共通講義棟B						
1 電灯設備						
1-1 電灯幹線						
ケーブルラック	ZM300A	m	22	22	0	
ケーブルラックセパレーター		m	11	11	0	
ブルボックス	400×400×400 SUS,WP 1個	式	1	1	0	
ケーブル行先表示札	150×40×3t アクリル製 50文字程度	枚	8	8	0	
電線	EM-IE 5.5m <sup>2</sup> 管内	m	14	14	0	
電線	EM-IE 14m <sup>2</sup> 管内	m	65	65	0	
電線	EM-IE 22m <sup>2</sup> 管内	m	77	77	0	
ケーブル	EM-CET 38m <sup>2</sup> 屋内ラック	m	7	7	0	
ケーブル	EM-CET 150m <sup>2</sup> 屋内ラック	m	52	52	0	
ケーブル	EM-CET 150m <sup>2</sup> コログシ	m	19	19	0	
電灯分電盤	EL-0350101	面	1	1	0	
電灯分電盤	EL-0350201	面	1	1	0	
電灯分電盤	EL-0350301	面	1	1	0	
電灯分電盤	EL-0350401	面	1	1	0	
コア抜き	φ100 100～150mm	箇所	6	6	0	
防火区画貫通処理	E75	箇所	6	6	0	
低圧電灯MCCB盤改修	配線用遮断器取替	式	1	1	0	
撤去費		式	1	1	0	別紙明細参照
小 計						
1-2 電灯分岐						
電線管	GP22 露出	m	3	3	0	
塗装	GP22	m	3	3	0	
電線管	GP22 土中	m	2	2	0	
ボンディング	GP22	箇所	1	1	0	
電線管	PF22 隠蔽	m	21	21	0	
電線管	PF28 隠蔽	m	85	85	0	
異種管接続材	FEP30	個	1	1	0	
アウトレットボックス	中四角浅型 金属	個	12	12	0	
アウトレットボックス	中四角浅型 樹脂	個	12	12	0	
アウトレットボックス	中四角深型 樹脂	個	14	14	0	
埋込スイッチボックス	3個用 樹脂	個	2	2	0	
ブルボックス	200×200×200 VE 12個	式	1	1	0	
ブルボックス	200×200×200 SUS,WP 1個	式	1	1	0	
メタルモール	A型	m	15	15	0	
メタルモールドスイッチボックス	B型2個用	個	11	11	0	
メタルモールドジャンクションボックス	A型	個	5	5	0	
メタルモールドコーナーボックス	B型	個	11	11	0	
電線	EM-IE 1.6 管内	m	66	66	0	
ケーブル	EM-EEF 1.6-2C 管内	m	8	8	0	
ケーブル	EM-EEF 1.6-2C コログシ	m	103	103	0	
ケーブル	EM-EEF 1.6-3C コログシ	m	1,192	1,192	0	

(細目別内訳)

名 称	摘 要	単位	変更前	変更後	増・減	備 考
			数 量	数 量	数 量	
ケーブル	EM-EEF 1.6-3C PF内	m	195	195	0	
ケーブル	EM-EEF 2.0-3C コロガシ	m	274	274	0	
ケーブル(既設再使用)	EM-CE5.5mm <sup>2</sup> -2C 管内	m	5	5	0	
埋込タンブラスイッチ	1P15A×1 新金属プレート	個	5	5	0	
埋込タンブラスイッチ	3W15A×4 新金属プレート	個	20	20	0	
埋込タンブラスイッチ	3W15A×9 新金属プレート	個	2	2	0	
熱線センサー付自動スイッチ	天井埋込型 親機	個	14	14	0	
熱線センサー付自動スイッチ	天井埋込型 子機	個	18	18	0	
熱線センサー付自動スイッチ	天井埋込型 子機 換気扇連動型	個	7	7	0	
熱線センサー付自動スイッチ	天井埋込型 親機 広角	個	5	5	0	
熱線センサー付自動スイッチ	天井埋込型 子機 広角	個	9	9	0	
熱線センサー付自動スイッチ	天井埋込型 親機 軒下用	個	1	1	0	
センサー切替スイッチ	1個用	個	5	5	0	
センサー切替スイッチ	2個用	個	7	7	0	
自動点滅器		個	1	1	0	
カバープレート	新金属製 角型	個	3	3	0	
照明器具	LSS9-4-65LN	個	97	97	0	
照明器具	LSS6-4-37LN	個	16	16	0	
照明器具	LSS8-4-58LN	個	20	20	0	
照明器具	LSS1-2-15LN	個	4	4	0	
照明器具	LBF3MP/RP-2-06	個	1	1	0	
照明器具	LRS1-17LN	個	27	27	0	
照明器具	LRS1-08LN	個	80	80	0	
照明器具	LRS1RP-08LN	個	4	4	0	
照明器具	LDS1-K1-LBF11	個	3	3	0	
照明器具	SP-1	個	2	2	0	
照明器具(再取付)	LSS6-4-37LN	個	29	29	0	
照明器具(再取付)	埋込タウライト	個	9	9	0	
人感センサー(再取付)		個	5	5	0	
コア抜き	φ100 100~150mm	箇所	3	3	0	
防火区画貫通処理	E51	箇所	11	11	0	
撤去費		式	1	1	0	別紙明細参照
小 計						
1-3 コンセント分岐						
電線管	PF16 隠蔽	m	30	30	0	
電線管	PF22 隠蔽	m	277	277	0	
アウトレットボックス	中四角浅型 金属	個	46	46	0	
アウトレットボックス	中四角浅型 樹脂	個	44	44	0	
アウトレットボックス	中四角深型 樹脂	個	68	68	0	
ブルボックス	200×200×200 VE 1個	式	1	1	0	
メタルモール	A型	m	151	151	0	
メタルモール	B型	m	3	3	0	
メタルモールのスイッチボックス	A型1個用	個	57	57	0	
メタルモールのスイッチボックス	A型2個用	個	9	9	0	

## (細目別内訳)

名 称	摘 要	単位	変更前	変更後	増・減	備 考
			数 量	数 量	数 量	
メタルモールスイッチボックス	A型3個用	個	1	1	0	
メタルモールスイッチボックス	B型2個用	個	1	1	0	
メタルモールジャンクションボックス	A型	個	2	2	0	
メタルモールコーナーボックス	A型	個	48	48	0	
メタルモールコーナーボックス	B型	個	2	2	0	
電線	EM-IE 2.0 管内	m	6	6	0	
ケーブル	EM-EEF 2.0-2C コロガシ	m	303	303	0	
ケーブル	EM-EEF 2.0-2C PF内	m	13	13	0	
ケーブル	EM-EEF 2.0-3C 管内	m	2	2	0	
ケーブル	EM-EEF 2.0-3C コロガシ	m	1,455	1,455	0	
ケーブル	EM-EEF 2.0-3C PF内	m	292	292	0	
埋込コンセント	接地2P15A×2 新金属プレート	個	82	82	0	
埋込コンセント	接地2P15A×4 新金属プレート	個	8	8	0	
埋込コンセント	2P15A×1+ET 新金属プレート	個	32	32	0	
埋込コンセント	2P15A×2+ET 新金属プレート	個	4	4	0	
埋込コンセント	2P15A×1+ET 抜止 新金属プレート	個	22	22	0	
埋込コンセント	接地2P15A×2+ET 新金属プレート	個	1	1	0	
埋込コンセント	2P15A×1 カットリレー付 新金属プレート	個	11	11	0	
埋込タンブラスイッチ	1PL4A×1 新金属プレート	個	9	9	0	
埋込タンブラスイッチ	1PL4A×2 新金属プレート	個	1	1	0	
埋込タンブラスイッチ	1PL4A×3 新金属プレート	個	1	1	0	
ライティングダクト	直付	m	56	56	0	
フィードインキャップ	ライティングダクト用	個	7	7	0	
エンドキャップ	ライティングダクト用	個	7	7	0	
ジョインタ	I形 ライティングダクト用	個	14	14	0	
リレーコンセント	接地2P15A×2 抜止	個	21	21	0	
撤去費		式	1	1	0	別紙明細参照
小 計						
2 動力設備						
2-1 動力幹線						
電線管	GP82 露出	m	25	25	0	
塗装	GP82	m	25	25	0	
ブルボックス	500×500×300 SUS,WP 1個	式	1	1	0	
ブルボックス	600×600×500 SUS,WP 1個	式	1	1	0	
電線	EM-IE 22mm <sup>2</sup> 管内	m	50	50	0	
ケーブル	EM-CET 100mm <sup>2</sup> 管内	m	2	2	0	
ケーブル	EM-CET 100mm <sup>2</sup> FEP内	m	11	11	0	
ケーブル	EM-CET 150mm <sup>2</sup> 管内	m	38	38	0	
動力分電盤	EP-0350101	面	1	1	0	
動力分電盤	EP-0350R01	面	1	1	0	
低圧動力MCCB改修	配線用遮断器取替	式	1	1	0	
撤去費		式	1	1	0	別紙明細参照
小 計						

## (細目別内訳)

名 称	摘 要	単位	変更前	変更後	増・減	備 考
			数 量	数 量	数 量	
2-2 動力分岐						
電線管	GP22 露出	m	3	3	0	
電線管	GP28 露出	m	24	24	0	
電線管	GP36 露出	m	19	19	0	
電線管	GP54 露出	m	6	6	0	
塗装	GP22	m	3	3	0	
塗装	GP28	m	13	13	0	
塗装	GP36	m	17	17	0	
塗装	GP54	m	6	6	0	
金属製可とう電線管(電動機等接続)	F2-24WP	箇所	1	1	0	
金属製可とう電線管(電動機等接続)	F2-30WP	箇所	12	12	0	
金属製可とう電線管(電動機等接続)	F2-38WP	箇所	5	5	0	
金属製可とう電線管(電動機等接続)	F2-50WP	箇所	2	2	0	
電動機結線	直入始動方式	箇所	18	18	0	
ブルボックス	300×300×300 SUS,WP 2個	式	1	1	0	
ケーブルラック	Z35 200A	m	21	21	0	
ケーブルラック	Z35 300A	m	26	26	0	
ケーブルラックカバー	W200	m	21	21	0	
ケーブルラックカバー	W300	m	26	26	0	
電線	EM-IE 1.6 管内	m	338	338	0	
電線	EM-IE 2.0 管内	m	103	103	0	
電線	EM-IE 5.5mm <sup>2</sup> 管内	m	84	84	0	
ケーブル	EM-CE3.5mm <sup>2</sup> -3C 管内	m	6	6	0	
ケーブル	EM-CE3.5mm <sup>2</sup> -3C 屋外ラック	m	8	8	0	
ケーブル	EM-CE5.5mm <sup>2</sup> -3C 管内	m	16	16	0	
ケーブル	EM-CE5.5mm <sup>2</sup> -3C 屋外ラック	m	163	163	0	
ケーブル	EM-CE8mm <sup>2</sup> -3C 管内	m	14	14	0	
ケーブル	EM-CE8mm <sup>2</sup> -3C 屋外ラック	m	132	132	0	
ケーブル	EM-CET14mm <sup>2</sup> 管内	m	28	28	0	
ケーブル	EM-CET14mm <sup>2</sup> 屋外ラック	m	159	159	0	
撤去費		式	1	1	0	別紙明細参照
小 計						
3 構内情報通信網設備						
電線管	PF16 隠蔽	m	17	17	0	
アウトレットボックス	中四角浅型 樹脂	個	4	4	0	
アウトレットボックス	中四角深型 樹脂	個	21	21	0	
メタルモールド	A型	m	9	9	0	
メタルモールドスイッチボックス	A型1個用	個	7	7	0	
メタルモールドコーナーボックス	A型	個	7	7	0	
ケーブル	EM-UTP-CAT6A-4P 屋内ラック	m	86	86	0	
ケーブル	EM-UTP-CAT6A-4P コロガシ	m	1,283	1,283	0	
ケーブル	EM-UTP-CAT6A-4P PF内	m	17	17	0	
埋込モジュラージャック	8極8芯 CAT6A 新金属プレート	個	32	32	0	
パッチパネル	48ポート、付属品含む	個	1	1	0	



(細目別内訳)

名 称	摘 要	単位	変更前	変更後	増・減	備 考
			数 量	数 量	数 量	
コア抜き	φ100 100～150mm	箇所	6	6	0	
防火区画貫通処理	E51	箇所	11	11	0	
防火区画貫通処理	E75	箇所	3	3	0	
撤去費		式	1	1	0	別紙明細参照
小 計						
4 構内交換設備						
メタルモールド	A型	m	4	4	0	
メタルモールド(既設再使用)	A型	m	1	1	0	
メタルモールドスイッチボックス	A型1個用	個	4	4	0	
メタルモールドコーナーボックス	A型	個	4	4	0	
ケーブル	EM-BTIEE0.4-2P コロガシ	m	54	54	0	
ケーブル	EM-CCP0.5-10P 屋内ラック	m	16	16	0	
ケーブル	EM-CCP0.5-10P コロガシ	m	27	27	0	
埋込モジュラージャック	6極4芯 電話 新金属プレート	個	4	4	0	
端子盤	ET-0350101	面	1	1	0	
端子盤	ET-0350201	面	1	1	0	
端子盤	ET-0350301	面	1	1	0	
端子盤	ET-0350401	面	1	1	0	
ケーブル行先表示札	150×40×3t アクリル製 50文字程度	枚	7	7	0	
撤去費		式	1	1	0	別紙明細参照
小 計						
5 拡声設備						
電線管	PF16 隠蔽	m	6	6	0	
アウトレットボックス	中四角浅型 金属	個	4	4	0	
アウトレットボックス	中四角浅型 樹脂	個	1	1	0	
アウトレットボックス	中四角深型 樹脂	個	7	7	0	
メタルモールド	A型	m	10	10	0	
メタルモールドスイッチボックス	A型1個用	個	7	7	0	
メタルモールドコーナーボックス	A型	個	7	7	0	
ケーブル	EM-HP1.2-3C コロガシ	m	314	314	0	
ケーブル	EM-HP1.2-3C PF内	m	6	6	0	
ケーブル	EM-HP1.2-10P 屋内ラック	m	20	20	0	
ケーブル	EM-HP1.2-10P コロガシ	m	27	27	0	
スピーカー	天井埋込型	個	13	13	0	
スピーカー	天井埋込型 アッテネーター付	個	9	9	0	
スピーカー	壁掛型 アッテネーター付	個	1	1	0	
アッテネーター	新金属プレート	個	11	11	0	
ケーブル行先表示札	150×40×3t アクリル製 50文字程度	枚	7	7	0	
電線管	PF16 隠蔽	m	61	61	0	
電線管	PF22 隠蔽	m	18	18	0	
アウトレットボックス	中四角深型 樹脂	個	15	15	0	
メタルモールド	A型	m	13	13	0	
メタルモールドスイッチボックス	A型1個用	個	8	8	0	

## (細目別内訳)

名 称	摘 要	単 位	変更前	変更後	増・減	備 考
			数 量	数 量	数 量	
メタルモールコーナーボックス	A型	個	5	5	0	
撤去費		式	1	1	0	別紙明細参照
小 計						
6 テレビ共同受信設備						
撤去費		式	1	1	0	別紙明細参照
小 計						
7 誘導支援設備						
電線管	PF16 隠蔽	m	16	16	0	
アウトレットボックス	中四角浅型 樹脂	個	4	4	0	
メタルモール	A型	m	20	20	0	
メタルモールのスイッチボックス	A型1個用	個	12	12	0	
メタルモールコーナーボックス	A型	個	12	12	0	
ケーブル	EM-AE1.2-2C コロガシ	m	125	125	0	
ケーブル	EM-AE1.2-2C PF内	m	16	16	0	
呼出表示器	1窓用	個	4	4	0	
呼出押釦	引紐付	個	16	16	0	
電源装置	端子盤内	個	4	4	0	
小 計						
8 自動火災報知設備						
電線管	E19 露出	m	4	4	0	
電線管	PF16 隠蔽	m	10	10	0	
電線管	PF22 隠蔽	m	16	16	0	
アウトレットボックス	中四角深型 樹脂	個	6	6	0	
露出ボックス	金属製 丸型 1方出	個	4	4	0	
メタルモール	A型	m	28	28	0	
メタルモール	B型	m	5	5	0	
メタルモールのスイッチボックス	A型2個用	個	6	6	0	
メタルモールジャンクションボックス	A型	個	10	10	0	
メタルモールコーナーボックス	A型	個	1	1	0	
メタルモールコーナーボックス	B型	個	3	3	0	
ケーブル	EM-AE1.2-4C 管内	m	8	8	0	
ケーブル	EM-AE1.2-4C コロガシ	m	166	166	0	
ケーブル	EM-AE1.2-4C PF内	m	7	7	0	
ケーブル	EM-HP1.2-2C コロガシ	m	240	240	0	
ケーブル	EM-HP1.2-5C コロガシ	m	24	24	0	
ケーブル	EM-HP1.2-5C PF内	m	3	3	0	
ケーブル	EM-HP1.2-5P 屋内ラック	m	0	4	4	
ケーブル	EM-HP1.2-5P コロガシ	m	0	16	16	
ケーブル	EM-HP1.2-10P 屋内ラック	m	4	4	0	
ケーブル	EM-HP1.2-10P コロガシ	m	107	107	0	
ケーブル	EM-HP1.2-10P PF内	m	16	0	▲ 16	
ケーブル	EM-HP1.2-15P PF内	m	0	16	16	
差動式スポット型感知器	2種露出	個	5	5	0	

(細目別内訳)

名 称	摘 要	単 位	変更前	変更後	増・減	備 考
			数 量	数 量	数 量	
差動式スポット型感知器	2種露出 再取付	個	24	24	0	
光電式スポット型感知器	2種露出 再取付	個	2	2	0	
光電式スポット型感知器	3種露出	個	3	3	0	
機器収容箱(縦型露出型)	発信機(表示灯付)、ベル収容	個	3	3	0	
発信器(表示灯付)	P型1級	個	4	4	0	
ベル		個	4	4	0	
防火戸レリーズ		個	6	6	0	
ケーブル行先表示札	150×40×3t アクリル製 50文字程度	枚	1	1	0	
火災報知立会検査	P型1級	工事	1	1	0	
防火区画貫通処理	E25	箇所	5	5	0	
撤去費		式	1	1	0	別紙明細参照
小 計						
9 発生材処理						
鉄屑	ヘビーH2	kg	2,143	2,143	0	
銅屑	1号銅線	kg	993	993	0	
銅屑	2号銅線	kg	103	103	0	
ナゲット処理		kg	1,557	1,557	0	
管球 処分		t	0.1	0.1	0	
運搬費	トラック運転 11t積	日	1	1	0	
小 計						
II 屋外						
1 構内配電線路						
電線	EM-IE 14mm <sup>2</sup> 管内	m	149	149	0	
電線	EM-IE 22mm <sup>2</sup> 管内	m	298	298	0	
ケーブル	EM-CET 100mm <sup>2</sup> 屋外ラック	m	74	74	0	
ケーブル	EM-CET 150mm <sup>2</sup> 屋外ラック	m	223	223	0	
ケーブル行先表示札	150×40×3t アクリル製 50文字程度	枚	8	8	0	
撤去費		式	1	1	0	別紙明細参照
小 計						
2 構内通信線路						
ケーブル	EM-CCP0.5-10P 屋外ラック	m	71	71	0	
ケーブル	EM-HP1.2-10P 屋外ラック	m	57	57	0	
ケーブル行先表示札	150×40×3t アクリル製 50文字程度	枚	4	4	0	
撤去費		式	1	1	0	別紙明細参照
小 計						
3 発生材処理						
銅屑	1号銅線	kg	1,470	1,470	0	
銅屑	2号銅線	kg	14.4	14.4	0	
ナゲット処理		kg	1,744	1,744	0	
小 計						