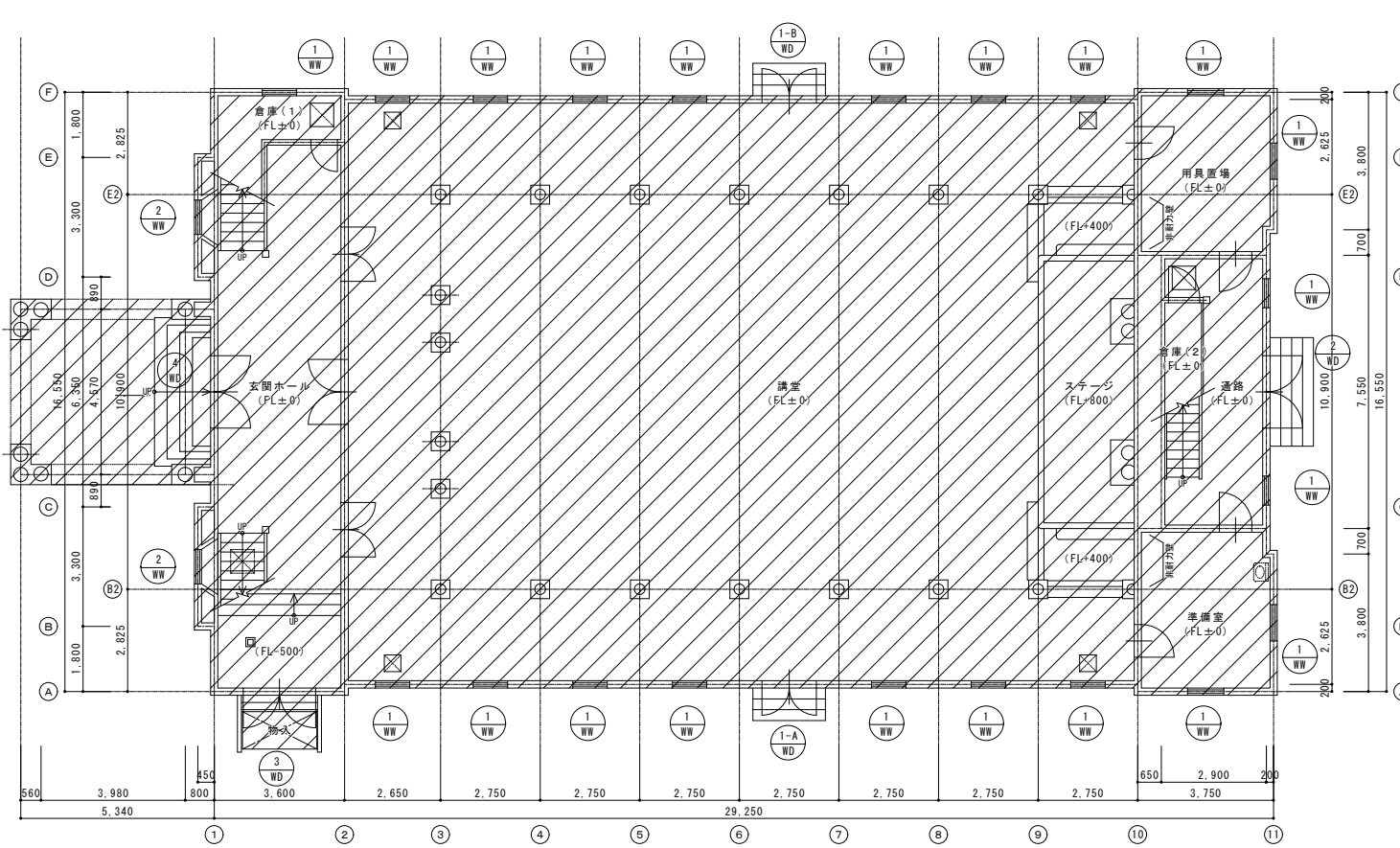
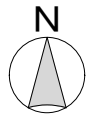


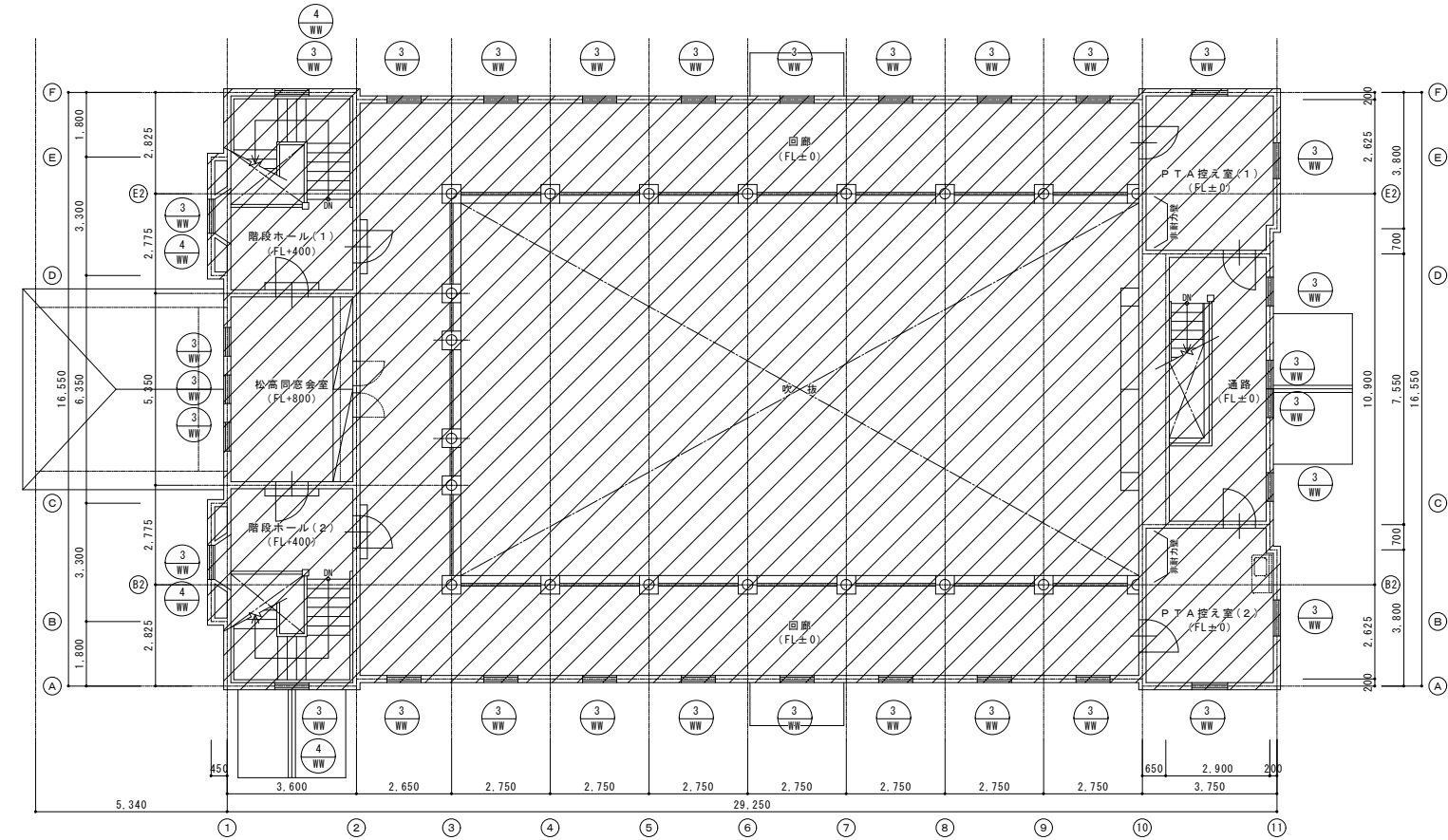


外部仕上表

改修前				改修後			
工事部位	下地	仕上	備考	工事部位	下地	仕上	備考
屋根	W	アスファルトルーフィング下地、杉引掛15×15、日本瓦葺き		屋根	W	アスファルトルーフィング下地、杉引掛15×15、日本瓦葺き	一部水洗い
		軒表：木部、SOP塗				軒表：下地調整(「ひかへ」程度)の上、1-UC塗(既存色調整：日産工39-800)(塗替)	
外壁	W	杉板 t=20 W=195 @205、1-UC塗	壁種：鋼管 75φ	外壁	W	木部全て：下地調整(「ひかへ」程度)の上、1-UC塗(既存色調整：日産工39-800)(塗替)	壁種：鋼管 75φ(既存のまま)
		上部：杉板 t=12 W=50 @55下地、しっくい塗装仕上げ				しっくい部全て：下地処理の上、しっくい塗料仕上(塗替)	
根廻り		基礎(外周)：花崗岩積み(一部取外)		根廻り		基礎(外周)：花崗岩積み(既存のまま)	



1階平面図 S=1:100



2階平面図 S=1:100

凡例

記号	内容
	本工程範囲外示す

<p>[ 凡例 ]</p> <p>C コンクリート S 鉄骨 MO モルタル RC 鉄筋コンクリート LGS 軽量鉄骨(壁・天井)下地 CB コンクリートブロック ALC ALC板 W 木</p>	<p>[ 塗装仕上凡例 ]</p> <p>SOP 合成樹脂調合ペイント塗り EP-G つや有合成樹脂エマルジョンペイント塗り EP 合成樹脂エマルジョンペイント塗り VE 塩化樹脂エナメル塗り 2-ASE アクリルシリコン樹脂エナメル塗り 内装薄塗材E 薄付け仕上塗材 内装合成樹脂エマルジョン系 複層塗材E 複層仕上塗材 合成樹脂エマルジョン系</p>	<p>特記事項</p> <ul style="list-style-type: none"> <li>※  内文字は改修部分を示す</li> <li>※ 外装材は全てF☆☆☆☆材以上を使用する(シックハウス対策)</li> <li>※ 工事建材は全てノンアスベスト品とする</li> <li>※ 本建物は国の登録有形文化財である為、仕上材撤去(取外し)の際には、充分注意を要すること。</li> <li>※ 万が一仕上材を破壊・損傷した場合は、監督職員に相談の上対応すること。</li> <li>※ 外装塗替えに先立ち仕上材の撤去が著しい箇所は、監督職員の確認後、新設材取替とすること。</li> </ul>
--	---	--

<p>愛媛大学施設基盤部</p>	<p>工事名称 愛媛大学(特田)附属小学校体育館他屋根等改修工事</p>	<p>図面番号 12</p>
	<p>課長</p>	<p>図面名称 【講堂】 仕上表・平面図</p>