

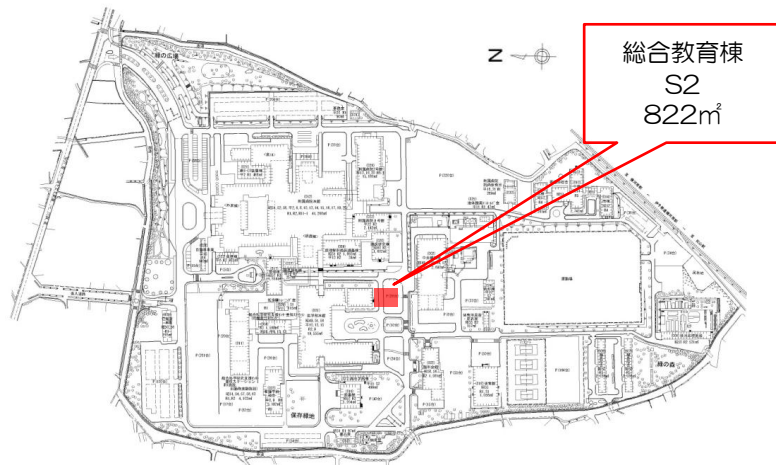


(重信)総合教育棟新築工事



■工事概要

建物名	総合教育棟									
基本設計	愛媛大学医学部施設課	実施設計	【建築】新企画設計(株)			【設備】(有)西日本設備コンサルタント		工事監理	愛媛大学施設基盤部	
施工	【建築】井原工業(株)		【電気】(株)フジ・エンジニアリング		【機械】(株)さくら工業					
構造	S造	階	2階	建築面積	479.94 m ²	延べ床面積	822.27 m ²	工期	H22.4 ~ H22.9 (5.5ヶ月)	
整備諸室	1階：ゼミ室、準備室、便所 2階：組織実習室、前室、サーバー室									



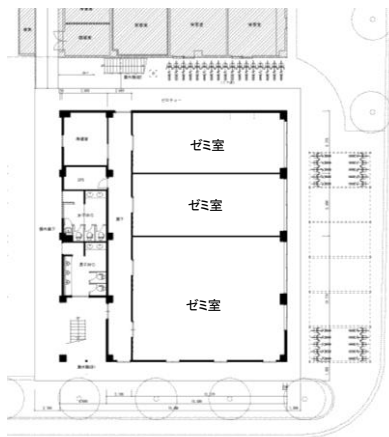
【重信団地配置図】



【外観西面】



【外観南東面】



【1階平面図】



【2階平面図】



【ゼミ室】



【組織実習室】