

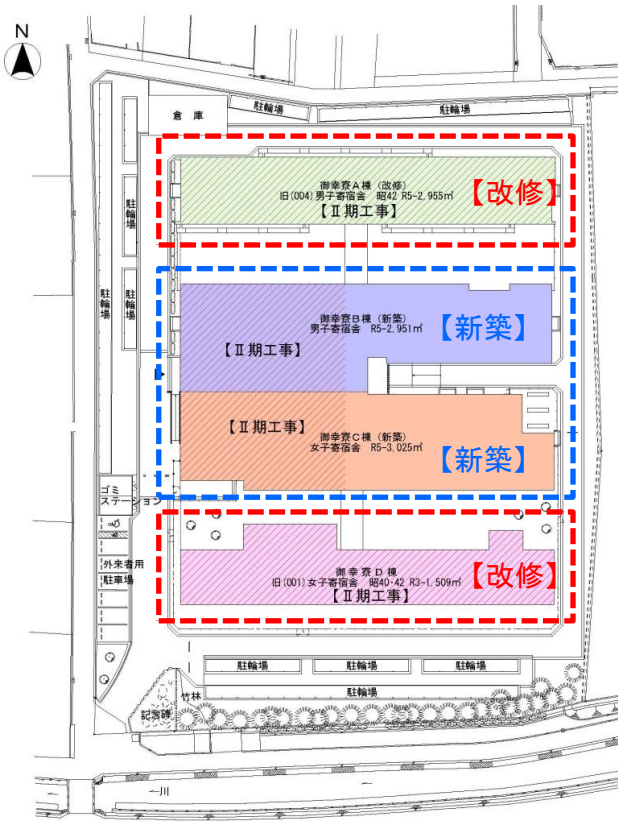


学生寄宿舍整備工事（Ⅱ期工事）



■ 工事概要

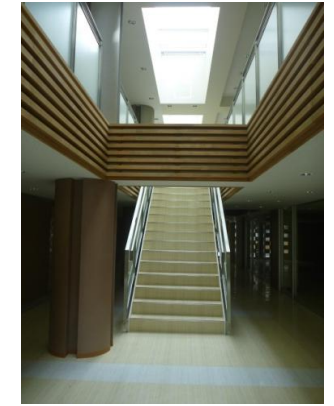
建物名	学生寄宿舍（御幸寮）								
基本設計	愛媛大学施設基盤部	実施設計	【建築】 株式会社総合企画設計 【設備】 株式会社総合設備コンサルタント				工事監理	愛媛大学施設基盤部	
施工	【建築】 松井建設株式会社		【電気】 株式会社サンテック		【機械】 重松兄弟設備株式会社				
構造	RC造	階	5階	建築面積	1,918.25 m ²	延べ面積	7,273.96 m ²	工期	H22.4 ~ H23.3（12ヶ月）
整備諸室	【男子寮】 寮室212室、コインランドリー 【女子寮】 寮室117室、コインランドリー 【共通】 管理室、集会室、厨房 【屋外】 駐輪場、ゴミステーション、舗装、植栽								



【外観】



【既設棟耐震補強】



【1階ホール】



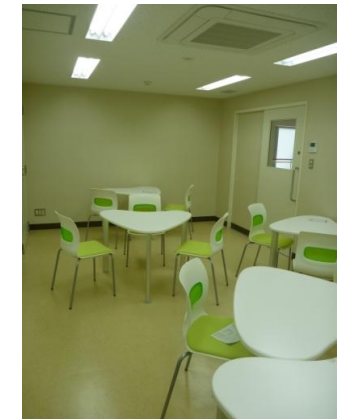
【男子寮室】



【女子寮室】



【障害者寮室】



【集会室】