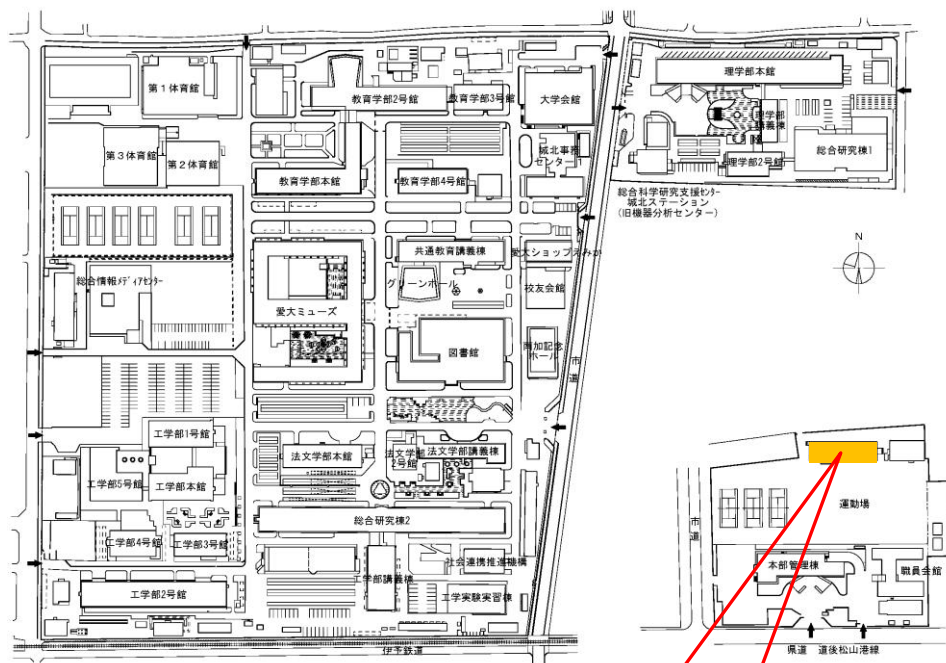


■工事概要

建物名	課外活動第1 共用施設								
基本設計	愛媛大学施設基盤部	実施設計	【建築】(株)鳳建築設計事務所【電気】(株)総合設備コンサルタント【機械】(株)総合設備コンサルタント			工事監理	愛媛大学施設基盤部		
施工	【建築】 山本建設(株)		【電気】 西日本電設(株)		【機械】 松本水道工業(株)				
構造	R造	階	2階	建築面積	532.49 m <sup>2</sup>	改修面積	1,024.53 m <sup>2</sup>	工期	H23.11.17 ~ H24.6.15 (7ヶ月)
改修内容	老朽化による建物全面改修								

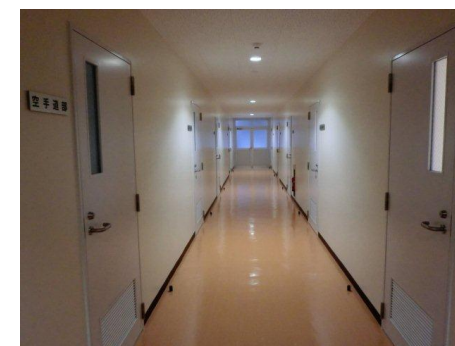


【城北団地配置図】

課外活動第1 共用施設改修



【外観南面】



【廊下】



【共用室】



【部室】