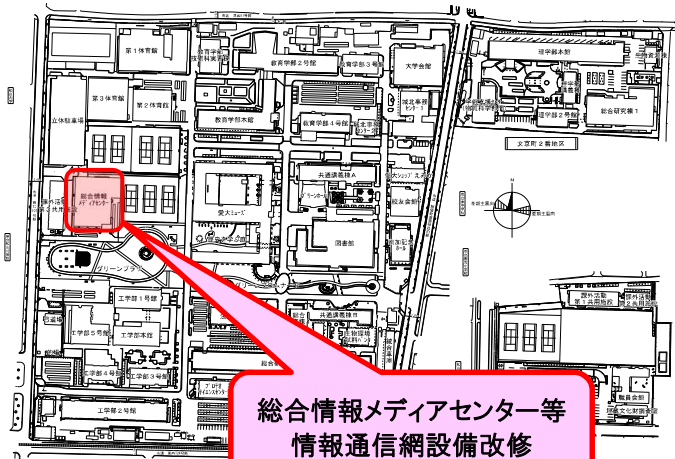


(城北他)学内LANケーブル(Ⅱ期)設備工事

■工事概要

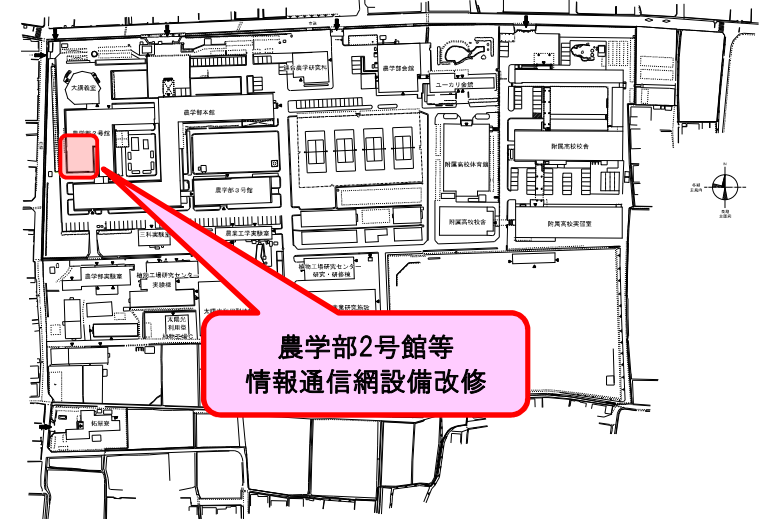
建物名等	城北団地, 樽味団地, 重信団地			構造・階数	-		延べ面積	-		㎡	改修延べ面積	-		㎡
基本設計	愛媛大学施設基盤部		実施設計	【建築】	-		【設備】	(株)森村設計						
施工	【建築】	-		【電気】	越智電機産業(株)		【機械】	-		工期	R3.7.27	~	R4.1.28	(6ヶ月)
改修内容	【建築】	-		【電気】	情報通信網設備				【機械】	-				



総合情報メディアセンター等
情報通信網設備改修



情報通信網設備 完成



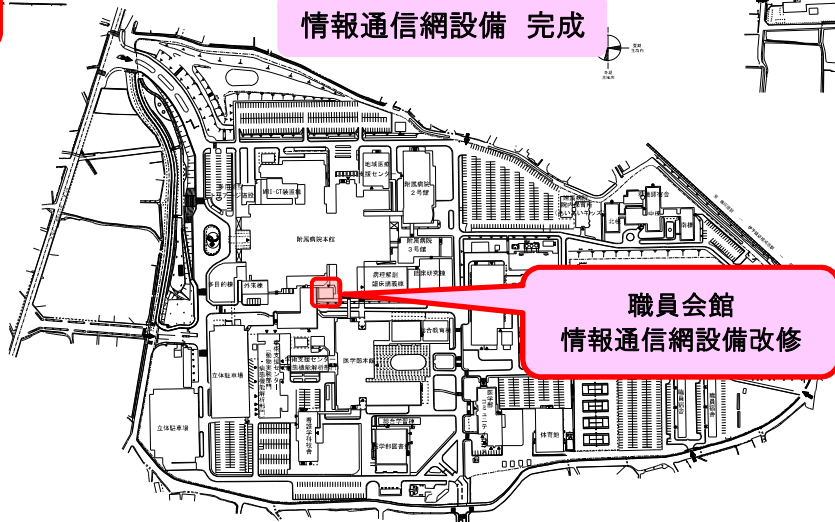
農学部2号館等
情報通信網設備改修

城北団地配置図

樽味団地配置図

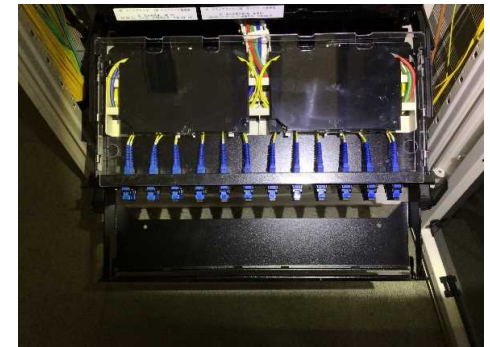


ケーブル配線 完成



職員会館
情報通信網設備改修

重信団地配置図



情報通信網設備 完成